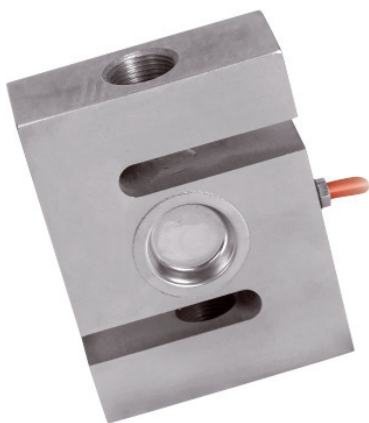


100 kg ~ 5 t 

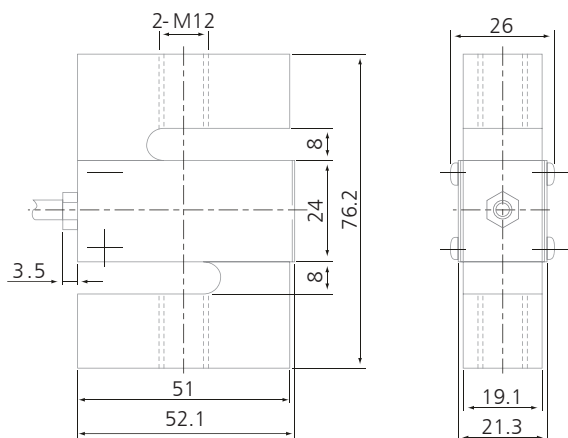


Capacidades máximas	100, 250, 500 kg   1, 2, 5 t
Sensitividade	2,0 ± 0,01 mV/V
Erro total	± 0,02% da capacidade nominal
Creep (30 minutos)	± 0,02% da capacidade nominal
Compensação de zero	+ 1% da capacidade nominal
Compensação de temperatura zero	± 0,02% da capacidade nominal/10°C
Compensação de temperatura span	± 0,02% da capacidade nominal/10°C
Resistência elétrica de entrada	400 ± 10Ω
Resistência elétrica de saída	352 ± 2Ω
Resistência de isolamento	≥ 5000 MΩ
Faixa de temperatura nominal	desde -30°C até +70°C
Limite de carga de segurança	120% da capacidade nominal
Sobrecarga de ruptura	200% da capacidade nominal
Tensão recomendada de excitação	10~12 VDC
Tensão máxima de excitação	15 VDC
Grau de proteção	IP 67
Material	Liga de Aço
Cabo	4 fios; 5m de comprimento; Ø5mm

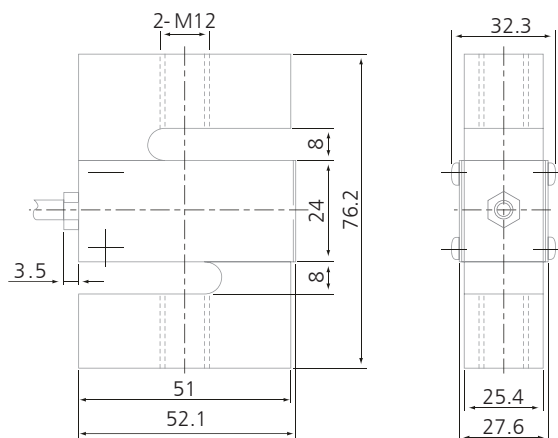
ESQUEMA DE LIGAÇÃO



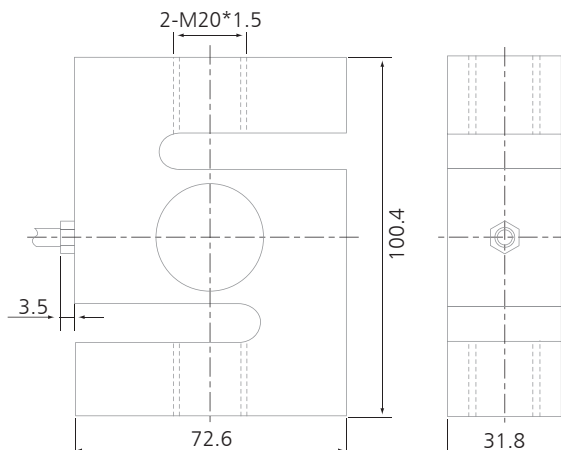
100 ~ 500 kg  
(Dimensões em mm)



1 t  
(Dimensões em mm)



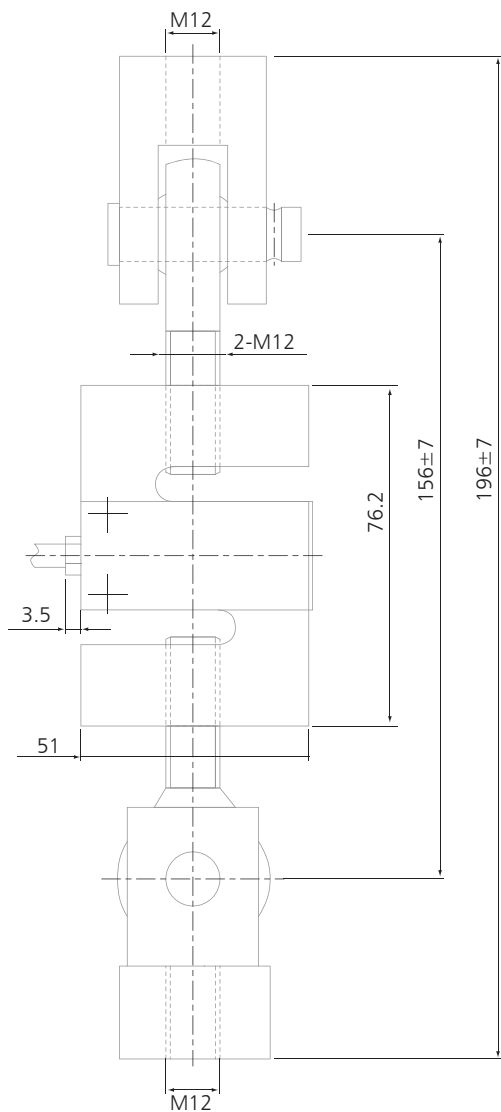
2 e 5 t  
(Dimensões em mm)



## DIMENSÕES COM OS ACESSÓRIOS

(Dimensões em mm)

100 kg ~ 1t



2 e 5 t

