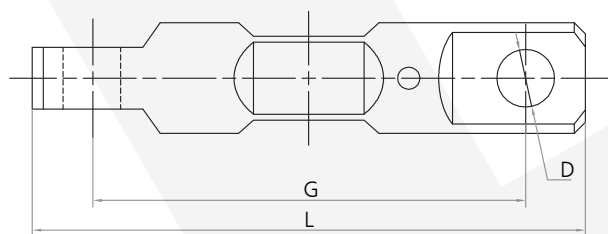
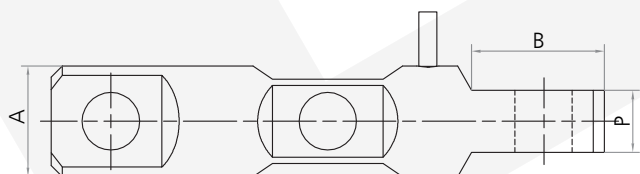
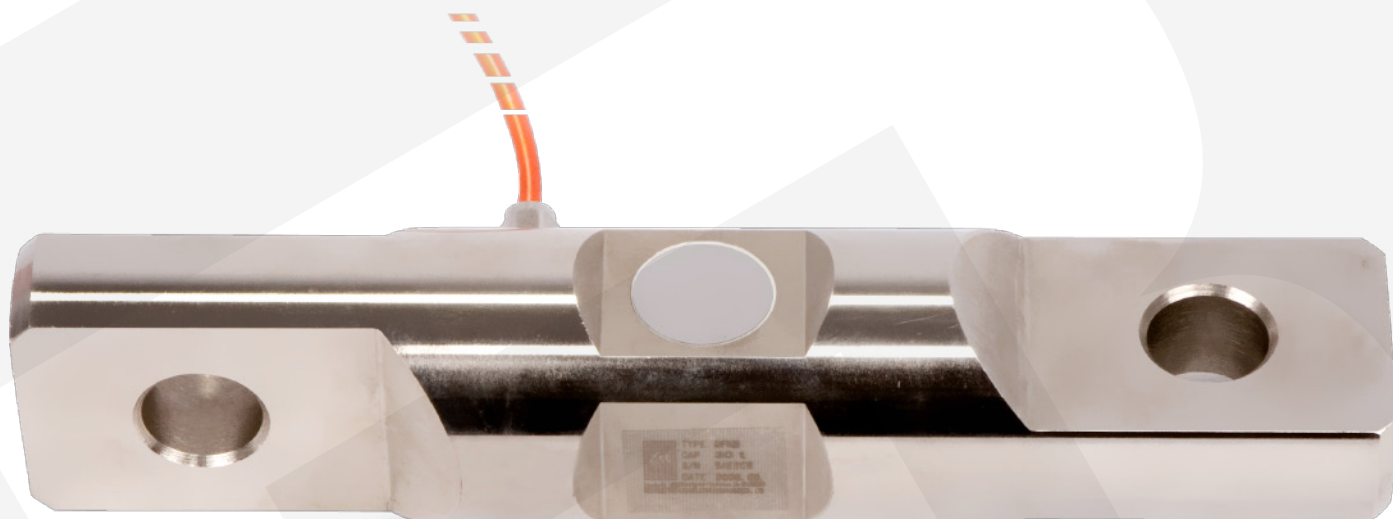


BTCE

Célula de Carga Berman para Tração em Cabos

5 ~ 30 t



(t)	A	B	D	G	L	P
5	40	60	24	135	230	22
10	50	60	26	196	250	28
20	60	90	30	230	310	32
30	74	90	30	250	340	32

* Medidas em milímetros

Capacidades máximas	5, 10, 20, 30 t
Sensitividade	1,0 ± 0,002 mV/V
Erro total	± 0,03% da capacidade nominal
Creep (30 minutos)	± 0,02% da capacidade nominal
Compensação de zero	+ 1% da capacidade nominal
Compensação de temperatura zero	± 0,02% da capacidade nominal/10°C
Compensação de temperatura span	± 0,02% da capacidade nominal/10°C
Resistência elétrica de entrada	380 ± 20Ω
Resistência elétrica de saída	352 ± 3Ω
Resistência de isolamento	≥ 5000 MΩ
Faixa de temperatura nominal	desde -30°C até +70°C
Limite de carga de segurança	150% da capacidade nominal
Sobrecarga de ruptura	300% da capacidade nominal
Tensão recomendada de excitação	10~12 VDC
Tensão máxima de excitação	15 VDC
Grau de proteção	IP 67
Material	Aço Carbono
Cabo	6 fios; 20m de comprimento; Ø 6mm